



**ENERG**  
енергия · ενεργεια



Climate 5000 M

CL5000M 53/2 E

7733701933

7733701933 / 7733701564 (2x)



**BOSCH**

SEER



A+++

A++

A+

A

B

C

D

A++

kW 5,2

SEER 6,9

kWh/annum 275

SCOP



A+++

A++

A+

A

B

C

D

A+

kW X

4,2

X

SCOP X

4,0

X

kWh/annum X

1471

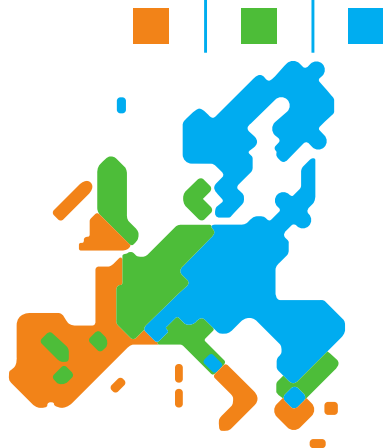
X



54 dB



65 dB



ENERGIA · ЕНЕРГИЯ · ΕΝΕΡΓΕΙΑ · ENERGIJA · ENERGY · ENERGIE · ENERGI

626/2011

**Climate 5000 M**

CL5000M 53/2 E

7733701933

Ako je moguće primijeniti na proizvod, sljedeći se podaci temelje na zahtjevima Uredbi (EU) 206/2012 i (EU) 626/2011.

Podaci o proizvodu	Simbol	Jedinica	7733701933
Oznaka modela unutarnje jedinice klimatizacijskog uređaja			7733701564 (2x)
Oznaka modela vanjske jedinice klimatizacijskog uređaja			7733701933
Razina zvučne snage unutar načina hlađenja	L <sub>WA</sub>	dB	54
Razina zvučne snage izvan načina hlađenja	L <sub>WA</sub>	dB	65
Razina zvučne snage unutar načina grijanja	L <sub>WA</sub>	dB	54
Razina zvučne snage izvan načina grijanja	L <sub>WA</sub>	dB	65
Vrsta rashladnog sredstva			R32
Istjecanje rashladnih sredstava doprinosi klimatskim promjenama. U slučaju ispuštanja u atmosferu rashladno sredstvo s nižim potencijalom globalnog zagrijavanja (GWP) manje bi utjecalo na globalno zagrijavanje od rashladnog sredstva s višim GWP-om. Taj uređaj sadrži rashladnu tekućinu s GWP-om jednakim 675 kgCO <sub>2</sub> eq. To znači da bi u slučaju istjecanja 1 kg te rashladne tekućine u atmosferu, njezin utjecaj na globalno zagrijavanje bio 675 puta veći od utjecaja 1 kg CO <sub>2</sub> tijekom razdoblja od 100 godina. Nikada sami ne pokušavajte raditi bilo kakve zahvate na rashladnom krugu niti rastavljati proizvod i za to uvijek zovite profesionalca.			
Sezonski omjer energetske učinkovitosti	SEER		6,9
Razred učinkovitosti hlađenja			A++
Predviđeno opterećenje za Pdesignc	Pdesignc	kW	5,2
SCOP/A prosječna klima	SCOP/A		4,0
Razred učinkovitosti grijanja, prosječna klima			A+
Grijanje, prosječna sezona			da
Grijanje, toplija sezona			ne
Grijanje, hladnija sezona			ne
Predviđeno opterećenje za, prosječna klima	Pdesignh	kW	4,2
Prijavljeni kapacitet kod referentnih uvjeta izvedbe		kW	3,6
Kapaciteta grijanja rezervnog grijača kod referentnih uvjeta izvedbe		kW	0,4
Hlađenje			da
Grijanje			da
Grijanje, prosječna sezona			da
Prijavljeni kapacitet za hlađenje pri unutarnjoj temperaturi od 27 (19) °C i vanjskoj temperaturi od 35 °C	Pdc	kW	5,5
Prijavljeni kapacitet za hlađenje pri unutarnjoj temperaturi od 27 (19) °C i vanjskoj temperaturi od 30 °C	Pdc	kW	4,0
Prijavljeni kapacitet za hlađenje pri unutarnjoj temperaturi od 27 (19) °C i vanjskoj temperaturi od 25 °C	Pdc	kW	2,5
Prijavljeni kapacitet za hlađenje pri unutarnjoj temperaturi od 27 (19) °C i vanjskoj temperaturi od 20 °C	Pdc	kW	1,3
Prijavljeni omjer energetske učinkovitosti pri unutarnjoj temperaturi od 27 (19) °C i vanjskoj temperaturi od 35 °C	EERd		3,3
Prijavljeni omjer energetske učinkovitosti pri unutarnjoj temperaturi od 27 (19) °C i vanjskoj temperaturi od 30 °C	EERd		4,9
Prijavljeni omjer energetske učinkovitosti pri unutarnjoj temperaturi od 27 (19) °C i vanjskoj temperaturi od 25 °C	EERd		8,4
Prijavljeni omjer energetske učinkovitosti pri unutarnjoj temperaturi od 27 (19) °C i vanjskoj temperaturi od 20 °C	EERd		13,7
Prijavljeni kapacitet za grijanje (prosječna sezona) pri unutarnjoj temperaturi od 20 °C i vanjskoj temperaturi od -7 °C	Pdh	kW	3,8
Prijavljeni kapacitet za grijanje (prosječna sezona) pri unutarnjoj temperaturi od 20 °C i vanjskoj temperaturi od 2 °C	Pdh	kW	2,4

Podaci u trenutku tiskanja. Najnovija inačica dostupna na Internetu.

**Climate 5000 M**

CL5000M 53/2 E

7733701933

Podaci o proizvodu	Simbol	Jedinica	7733701933
Prijavljeni kapacitet za grijanje (prosječna sezona) pri unutarnjoj temperaturi od 20 °C i vanjskoj temperaturi od 7 °C	P <sub>dh</sub>	kW	1,5
Prijavljeni kapacitet za grijanje (prosječna sezona) pri unutarnjoj temperaturi od 20 °C i vanjskoj temperaturi od 12 °C	P <sub>dh</sub>	kW	1,5
Prijavljeni kapacitet za grijanje (prosječna sezona) pri unutarnjoj temperaturi od 20 °C i vanjskoj bivalentnoj temperaturi	P <sub>dh</sub>	kW	3,8
Prijavljeni kapacitet za grijanje (prosječna sezona) pri unutarnjoj temperaturi od 20 °C i vanjskoj temperaturi radnog limita	P <sub>dh</sub>	kW	3,6
Prijavljeni koeficijent učinkovitosti (prosječna sezona) pri unutarnjoj temperaturi od 20 °C i vanjskoj temperaturi od -7 °C	COP <sub>d</sub>		3,3
Prijavljeni koeficijent učinkovitosti (prosječna sezona) pri unutarnjoj temperaturi od 20 °C i vanjskoj temperaturi od 2 °C	COP <sub>d</sub>		4,9
Prijavljeni koeficijent učinkovitosti (prosječna sezona) pri unutarnjoj temperaturi od 20 °C i vanjskoj temperaturi od 7 °C	COP <sub>d</sub>		8,4
Prijavljeni koeficijent učinkovitosti (prosječna sezona) pri unutarnjoj temperaturi od 20 °C i vanjskoj temperaturi od 12 °C	COP <sub>d</sub>		13,7
Prijavljeni koeficijent učinkovitosti (prosječna sezona) pri unutarnjoj temperaturi od 20 °C i vanjskoj bivalentnoj temperaturi	COP <sub>d</sub>		2,8
Prijavljeni koeficijent učinkovitosti (prosječna sezona) pri unutarnjoj temperaturi od 20 °C i vanjskoj temperaturi radnog limita	COP <sub>d</sub>		2,6
Bivalentna temperatura, grijanje - prosječno	T <sub>biv</sub>	°C	-7
Temperatura radnog limita, grijanje - prosječno	T <sub>ol</sub>	°C	-15
Kapacitet intervala ciklusa za hlađenje	P <sub>cycc</sub>	kW	-
Kapacitet intervala ciklusa za grijanje	P <sub>cyh</sub>	kW	-
Koeficijent degradacije hlađenja	C <sub>dc</sub>		0,3
Učinkovitost intervala ciklusa za hlađenje	EER <sub>cycc</sub>		-
Učinkovitost intervala ciklusa za grijanje	COP <sub>cycc</sub>		-
Koeficijent degradacije grijanja	C <sub>dh</sub>		0,3
Načini rada električne snage koji se razlikuje od aktivnog načina rada: stanje isključenosti	P <sub>OFF</sub>	kW	0,0
Načini rada električne snage koji se razlikuje od aktivnog načina rada: stanje mirovanja	P <sub>SB</sub>	kW	0,0
Načini rada električne snage koji se razlikuje od aktivnog načina rada: stanje isključenosti termostata	P <sub>TO</sub>	kW	0,0
Načini rada električne snage koji se razlikuje od aktivnog načina rada: način grijanja kućišta	P <sub>CK</sub>	kW	-99,4
Upravljanje kapacitetom: fiksno			ne
Upravljanje kapacitetom: postupno			ne
Upravljanje kapacitetom: promjenljivo			da
Nazivni protok zraka u zatvorenom		m <sup>3</sup> /h	-
Nazivni protok zraka u otvorenom		m <sup>3</sup> /h	2100